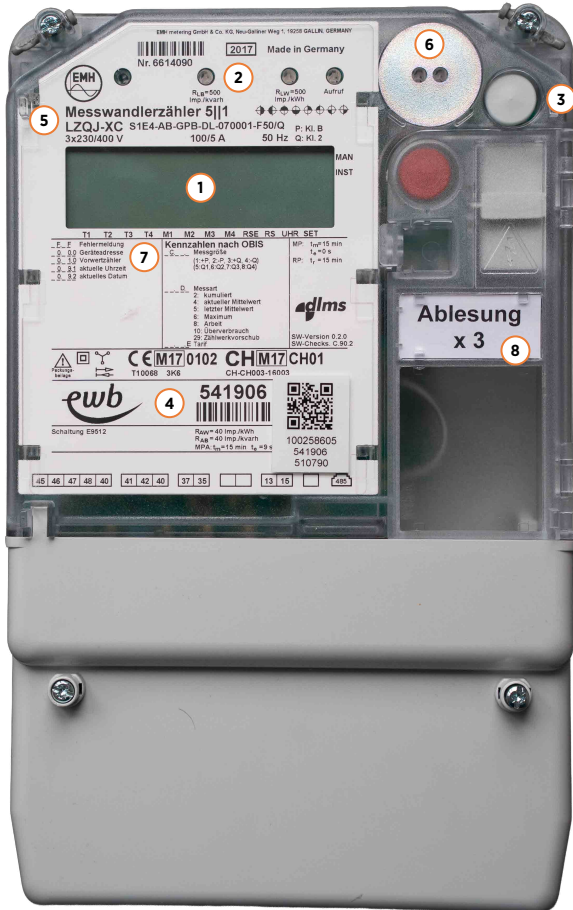


Bedienungsanleitung

Stromzähler EMH LZQJ-XC

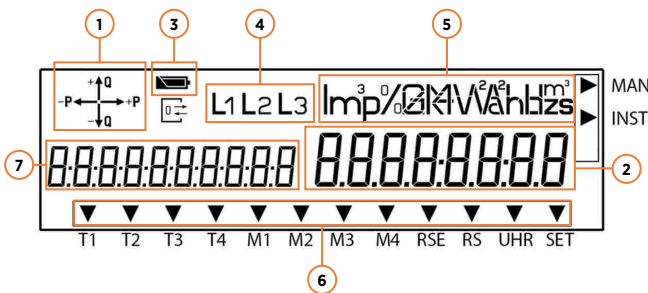


Stromzähler

- 1 Display
- 2 Kontrollleuchte LED
Die Kontrollleuchte blinkt schneller, je mehr Energie verbraucht wird.
- 3 Anzeigetaste für Display
Die verschiedenen Funktionen der Anzeigetaste dienen zum Navigieren innerhalb der Datenanzeige. Sie können damit die gewünschten Werte und Zählerstände anwählen.

Bedienung	Funktion
kurz drücken (< 5s)	Aufruf des nächsten Datenwertes
lang drücken (> 5s)	Auswahl des Anzeigemodus
lang drücken (> 5s) im Datenwert	Führt zurück in die Betriebsanzeige

- 4 Zählernummer (ewb-Nummer)
- 5 Zählertyp
- 6 Optische Schnittstelle für die Auslesung
- 7 Zifferblatt Register mit OBIS-Kennzahlen
Register werden auf dem Display mit einer gekürzten OBIS-Kennzahl und dem dazugehörigen Registerwert angezeigt. Die Werte können mithilfe des Ziffernblattes interpretiert und zugeordnet werden.
- 8 Ablesekonstante (nur bei Wandlerzählern)
Diese Zahl ist abhängig vom Wandlerverhältnis. Der angezeigte Zählerstand muss mit der Ablesekonstante multipliziert werden, um den endgültigen Wert zu erhalten.



Display

- 1 Anzeige Energierichtung
Wirkenergie:
 Kundin/Kunde bezieht Strom von ewb
 Kundin/Kunde gibt Strom an ewb ab
 Blindenergie:
 hat keinen Einfluss auf die Verrechnung
- 2 Wertefeld
- 3 Ladezustand Batterie
- 4 vorhandene Phasen
- 5 Multienergie-Messeinheiten (Strom, Wasser, Fernwärme, Gas)
- 6 Pfeile zeigen an, was aktiv ist
 T1/T2/T3/T4: Tarif Energie
 M1/M2/M3/M4: Tarif Leistung
 RSE: Rundsteuerempfänger
 RS: Rückstellsperre
 UHR: Geräteuhr aktiv
 SET: Setzmodus aktiv
 INST: Installationsfehleranzeige
 MAN: Manipulationserkennung
- 7 OBIS-Code

Abgabe oder Bezug? Eine Frage der Perspektive.

Strom kann grundsätzlich in zwei Richtungen durch Ihren Zähler fließen (+P/-P). Schalten Sie zum Beispiel Ihren Backofen ein, fließt der Strom aus dem Stromnetz zu Ihrem Ofen. Aus Ihrer Perspektive ist das ein Bezug von Strom. Aus der Sicht von Energie Wasser Bern ist derselbe Vorgang hingegen eine Abgabe, weil Strom aus dem Netz abgegeben wird.

Das gleiche Prinzip gilt im umgekehrten Fall: Ihre Photovoltaikanlage produziert zu viel Strom und Sie speisen diesen ins Stromnetz ein. Aus Ihrer Perspektive ist dies eine Abgabe, aus Sicht von Energie Wasser Bern hingegen ein Bezug. Bei der Beschreibung der Energierichtung ist also immer entscheidend, aus welcher Perspektive diese erfolgt.

In der vorliegenden Bedienungsanleitung ist die Energierichtung immer aus Sicht der Kundinnen und Kunden beschrieben.

	Kundin/Kunde	Energie Wasser Bern
	Bezug	Abgabe
	Abgabe	Bezug

