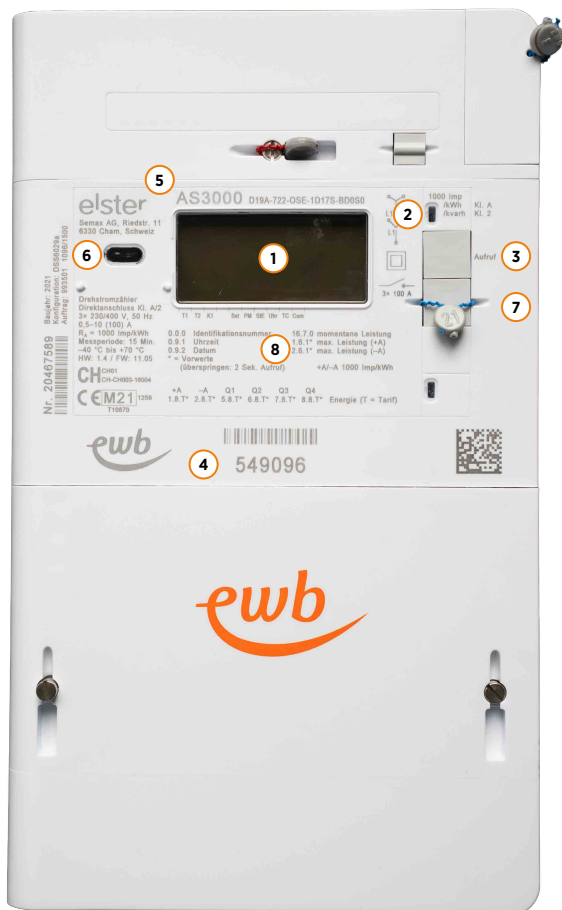


Bedienungsanleitung

Stromzähler Elster AS3000

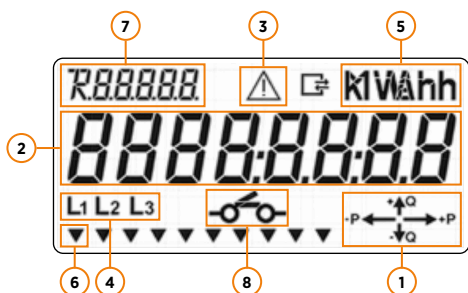


Stromzähler

- 1 Display
- 2 Kontrollleuchte LED
Die Kontrollleuchte blinkt schneller, je mehr Energie verbraucht wird.
- 3 Anzeigetaste für Display
Die verschiedenen Funktionen der Anzeigetaste dienen zum Navigieren innerhalb der Datenanzeige. Sie können damit die gewünschten Werte und Zählerstände anwählen.

Bedienung	Funktion
kurz drücken (< 2s)	Aufruf des nächsten Datenwertes
lang drücken (> 2s)	Auswahl des Anzeigemodus
lang drücken (>2s) im Datenwert	Führt zurück in die Betriebsanzeige

- 4 Zählnummer (ewb-Nummer)
- 5 Zählertyp
- 6 Optische Schnittstelle für die Auslesung
- 7 Rückstelltaste (plombiert)
- 8 Zifferblatt Register mit OBIS-Kennzahlen
Register werden auf dem Display mit einer gekürzten OBIS-Kennzahl und dem dazugehörigen Registerwert angezeigt. Die Werte können mithilfe des Ziffernblattes interpretiert und zugeordnet werden.



Display

- 1 Anzeige Energierichtung
Wirkenergie:
→+P Kundin/Kunde bezieht Strom von ewb
←-P Kundin/Kunde gibt Strom an ewb ab
Blindenergie:
↑+Q -Q↓ hat keinen Einfluss auf die Verrechnung
- 2 Wertefeld
- 3 Alarm
- 4 vorhandene Phasen
- 5 Strommesseinheiten
- 6 Pfeile zeigen an, was aktiv ist
T1/T2: Tarif
KI: Eingehendes externes Signal
Set: Setzmodus aktiv
PM: Prüfmodus aktiv
StE: Tarifsteuerung durch externen Steuereingang
Uhr: Geräteuhr aktiv
TC: Tarifsteuerung durch externe Kommunikation
Com: Verbindung zum Datenkonzentrator
- 7 OBIS-Code
- 8 Trennschalterstatus

Abgabe oder Bezug? Eine Frage der Perspektive.

Strom kann grundsätzlich in zwei Richtungen durch Ihren Zähler fließen (+P/-P). Schalten Sie zum Beispiel Ihren Backofen ein, fließt der Strom aus dem Stromnetz zu Ihrem Ofen. Aus Ihrer Perspektive ist das ein Bezug von Strom. Aus der Sicht von Energie Wasser Bern ist derselbe Vorgang hingegen eine Abgabe, weil Strom aus dem Netz abgegeben wird.

Das gleiche Prinzip gilt im umgekehrten Fall: Ihre Photovoltaikanlage produziert zu viel Strom und Sie speisen diesen ins Stromnetz ein. Aus Ihrer Perspektive ist dies eine Abgabe, aus Sicht von Energie Wasser Bern hingegen ein Bezug. Bei der Beschreibung der Energierichtung ist also immer entscheidend, aus welcher Perspektive diese erfolgt.

In der vorliegenden Bedienungsanleitung ist die Energierichtung immer aus Sicht der Kundinnen und Kunden beschrieben.

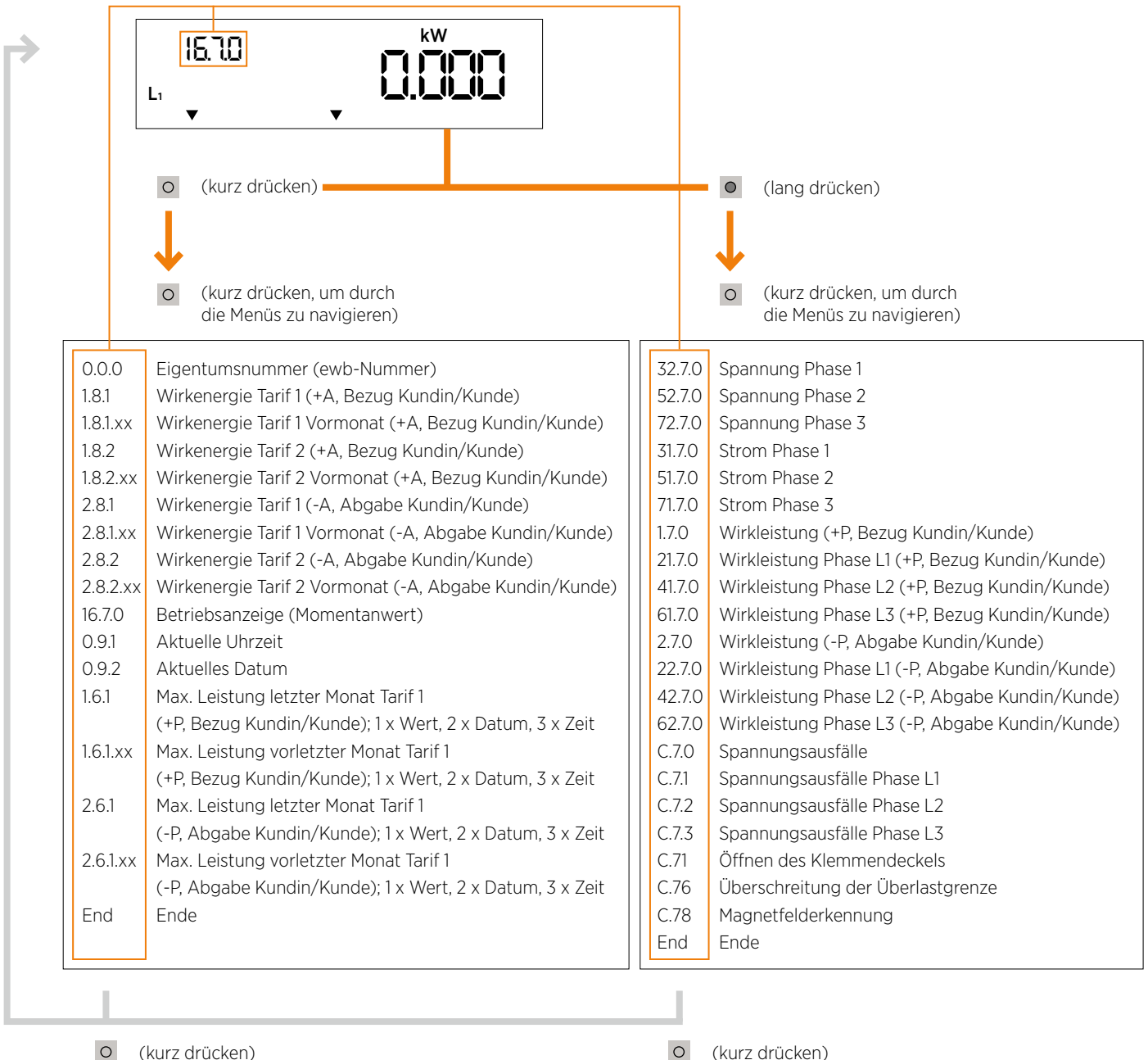
	Kundin/Kunde	Energie Wasser Bern
	Bezug	Abgabe
	Abgabe	Bezug

Datenanzeige

Die Datenanzeige geht nach ca. 15 Minuten automatisch in den Betriebsmodus zurück.

Betriebsmodus

16.7.0 (+P oder -P)
(Werte momentane Leistung)



Die Abkürzung xx in den OBIS-Codes dient in dieser Anleitung als Platzhalter. Ist ein Zähler in Betrieb, zeigt er an dieser Stelle an, wie oft er bereits zurückgestellt wurde (Anzahl Rückstellungen).