

Bedienungsanleitung

Stromzähler Landis + Gyr ZMD310 / ZMD410

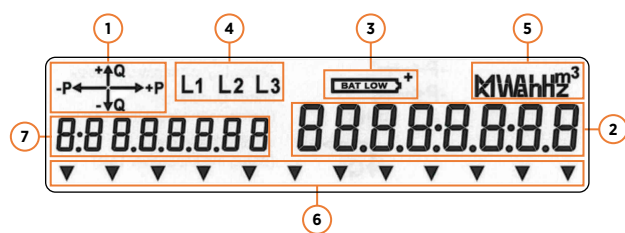


Stromzähler

- 1 Display
- 2 Kontrollleuchte LED
Die Kontrollleuchte blinkt schneller, je mehr Energie verbraucht wird.
- 3 Anzeigetaste für Display
Die verschiedenen Funktionen der Anzeigetasten dienen zum Navigieren innerhalb der Datenanzeige. Sie können damit die gewünschten Werte und Zählerstände anwählen.

Bedienung	Funktion
kurz drücken «ab» oder «auf» (< 2s)	Vorrücken oder zurückgehen zum nächsten Datenwert
lang drücken «ab» oder «auf» (> 2s)	Auswahl des Anzeigemodus
lang drücken «ab» oder «auf» (> 2s) im Datenwert	Vorwerte überspringen
gleichzeitig drücken «ab» und «auf»	Führt zurück in die Betriebsanzeige

- 4 Zählernummer (ewb-Nummer)
- 5 Zählertyp
- 6 Optische Schnittstelle für die Auslesung
- 7 Zifferblatt Register mit OBIS-Kennzahlen
Register werden auf dem Display mit einer gekürzten OBIS-Kennzahl und dem dazugehörigen Registerwert angezeigt. Die Werte können mithilfe des Ziffernblattes interpretiert und zugeordnet werden.
- 8 Ablesekonstante (nur bei ZMD410)
Diese Zahl ist abhängig vom Wandlerverhältnis. Der angezeigte Zählerstand muss mit der Ablesekonstante multipliziert werden, um den endgültigen Wert zu erhalten.



Display

- 1 Anzeige Energierichtung
Wirkenergie:
→ Kundin/Kunde bezieht Strom von ewb
← Kundin/Kunde gibt Strom an ewb ab
Blindenergie:
↑↻↻ hat keinen Einfluss auf die Verrechnung
- 2 Wertefeld
- 3 Ladezustand Batterie
- 4 vorhandene Phasen
- 5 Multienergie-Messeinheiten (Strom, Wasser, Fernwärme, Gas)
- 6 Pfeile zeigen an, was aktiv ist
T1/T2: Tarif Energie
P1/P2: Tarif Leistung
RS: Rückstellsperre
UHR: Geräteuhr aktiv
SET: Setzmodus aktiv
Test: Prüfmodus aktiv
- 7 OBIS-Code

Abgabe oder Bezug? Eine Frage der Perspektive.

Strom kann grundsätzlich in zwei Richtungen durch Ihren Zähler fließen (+P/-P). Schalten Sie zum Beispiel Ihren Backofen ein, fließt der Strom aus dem Stromnetz zu Ihrem Ofen. Aus Ihrer Perspektive ist das ein Bezug von Strom. Aus der Sicht von Energie Wasser Bern ist derselbe Vorgang hingegen eine Abgabe, weil Strom aus dem Netz abgegeben wird.

Das gleiche Prinzip gilt im umgekehrten Fall: Ihre Photovoltaikanlage produziert zu viel Strom und Sie speisen diesen ins Stromnetz ein. Aus Ihrer Perspektive ist dies eine Abgabe, aus Sicht von Energie Wasser Bern hingegen ein Bezug. Bei der Beschreibung der Energierichtung ist also immer entscheidend, aus welcher Perspektive diese erfolgt.

In der vorliegenden Bedienungsanleitung ist die Energierichtung immer aus Sicht der Kundinnen und Kunden beschrieben.

	Kundin/Kunde	Energie Wasser Bern
	Bezug	Abgabe
	Abgabe	Bezug

Bedienungsanleitung

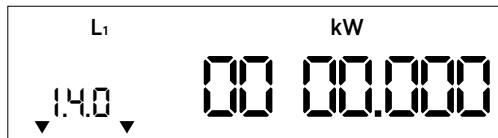
Stromzähler Stromzähler Landis + Gyr ZMD310 / ZMD410

Datenanzeige

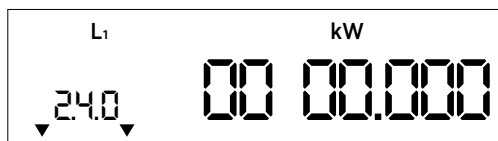
Die Datenanzeige geht nach ca. 1 Minute automatisch in den Betriebsmodus zurück.

Betriebsmodus

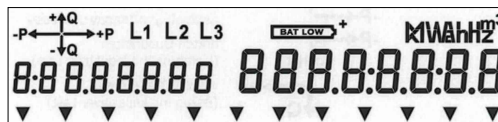
1.4.0 (+A) oder 2.4.0 (-A)
(Aktueller Mittelwert)



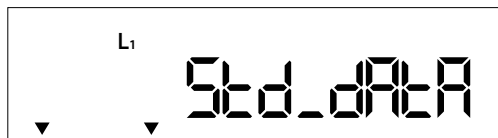
oder (alternierend alle 15 Sek)



(kurz drücken)



(kurz drücken)



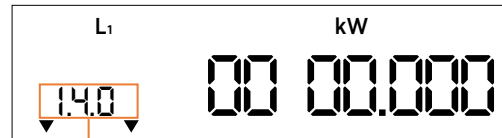
(lang drücken)

(gleichzeitiges Drücken der Ab- und Auf-Taste)



Die Abkürzung xx in den OBIS-Codes dient in dieser Anleitung als Platzhalter. Ist ein Zähler in Betrieb, zeigt er an dieser Stelle an, wie oft er bereits zurückgestellt wurde (Anzahl Rückstellungen).

(kurz drücken, um durch Menüs zu navigieren)



1.4.0	Wirkleistung aktueller Mittelwert (+A, Bezug Kundin/Kunde)
2.4.0	Wirkleistung aktueller Mittelwert (-A, Abgabe Kundin/Kunde)
F.F	Fehlercode
0.0.0	Eigentumsnummer (ewb-Nummer)
0.1.0	Rückstellzähler 1 x Wert, 2 x Datum, 3 x Zeit
1.2.1	Wirkleistung Kumulativ-Maximum Tarif 1 (+A, Bezug Kundin/Kunde)
2.2.1	Wirkleistung Kumulativ-Maximum Tarif 1 (-A, Abgabe Kundin/Kunde)
1.6.1	Max. Leistung letzter Monat Tarif 1 (+P, Bezug Kundin/Kunde) 1 x Wert, 2 x Datum, 3 x Zeit
1.6.1.xx	Max. Leistung vorletzter Monat Tarif 1 (+P, Bezug Kundin/Kunde) 1 x Wert, 2 x Datum, 3 x Zeit
2.6.1	Max. Leistung letzter Monat Tarif 1 (-P, Abgabe Kundin/Kunde) 1 x Wert, 2 x Datum, 3 x Zeit
2.6.1.xx	Max. Leistung vorletzter Monat Tarif 1 (-P, Abgabe Kundin/Kunde) 1 x Wert, 2 x Datum, 3 x Zeit
1.8.1	Wirkenergie Tarif 1 (+A, Bezug Kundin/Kunde)
1.8.1.xx	Wirkenergie Tarif 1 letzter Monat (+A, Bezug Kundin/Kunde)
1.8.2	Wirkenergie Tarif 2 (+A, Bezug Kundin/Kunde)
1.8.2.xx	Wirkenergie Tarif 2 letzter Monat (+A, Bezug Kundin/Kunde)
2.8.1	Wirkenergie Tarif 1 (-A, Abgabe Kundin/Kunde)
2.8.1.xx	Wirkenergie Tarif 1 letzter Monat (-A, Abgabe Kundin/Kunde)
2.8.2	Wirkenergie Tarif 2 (-A, Abgabe Kundin/Kunde)
2.8.2.xx	Wirkenergie Tarif 2 letzter Monat (-A, Abgabe Kundin/Kunde)
5.8.1	Blindenergie +Ri Tarif 1 (Q1)
5.8.1.xx	Blindenergie +Ri Tarif 1 letzter Monat (Q1)
5.8.2	Blindenergie +Ri Tarif 2 (Q1)
5.8.2.xx	Blindenergie +Ri Tarif 2 letzter Monat (Q1)
6.8.1	Blindenergie +Rc Tarif 1 (Q2)
6.8.1.xx	Blindenergie +Rc Tarif 1 letzter Monat (Q2)
6.8.2	Blindenergie +Rc Tarif 2 (Q2)
6.8.2.xx	Blindenergie +Rc Tarif 2 letzter Monat (Q2)
7.8.1	Blindenergie -Ri Tarif 1 (Q3)
7.8.1.xx	Blindenergie -Ri Tarif 1 letzter Monat (Q3)
7.8.2	Blindenergie -Ri Tarif 2 (Q3)
7.8.2.xx	Blindenergie -Ri Tarif 2 letzter Monat (Q3)
8.8.1	Blindenergie -Rc Tarif 1 (Q4)
8.8.1.xx	Blindenergie -Rc Tarif 1 letzter Monat (Q4)
8.8.2	Blindenergie -Rc Tarif 2 (Q4)
8.8.2.xx	Blindenergie -Rc Tarif 2 letzter Monat (Q4)
0.9.1	Aktuelle Zeit
0.9.2	Aktuelles Datum
0.2.1	Parametersatznummer
End	Ende