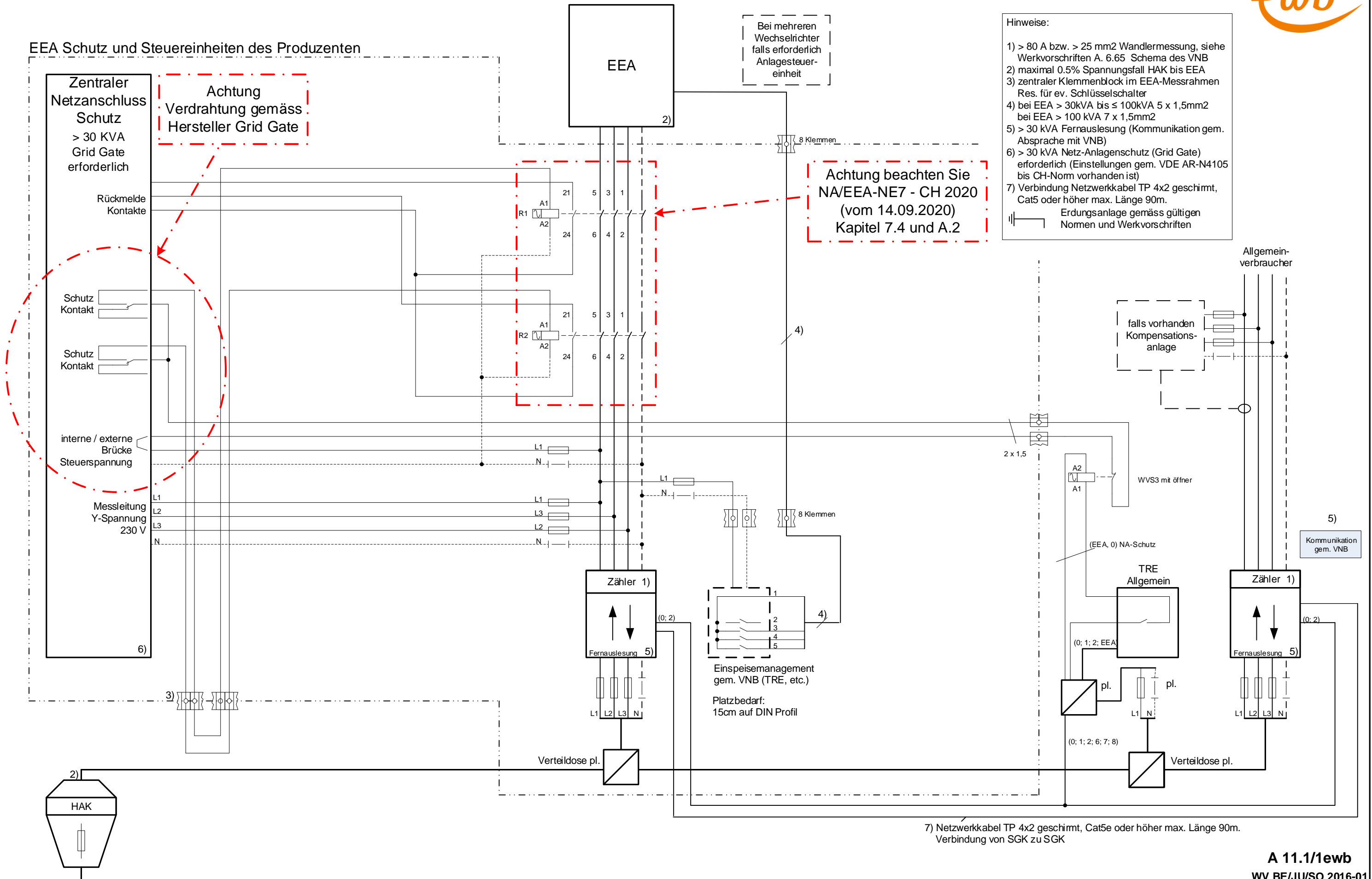


EEA NA-Schutz >30kVA Netto



EEA Schutz und Steuereinheiten des Produzenten

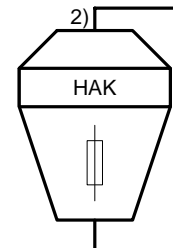
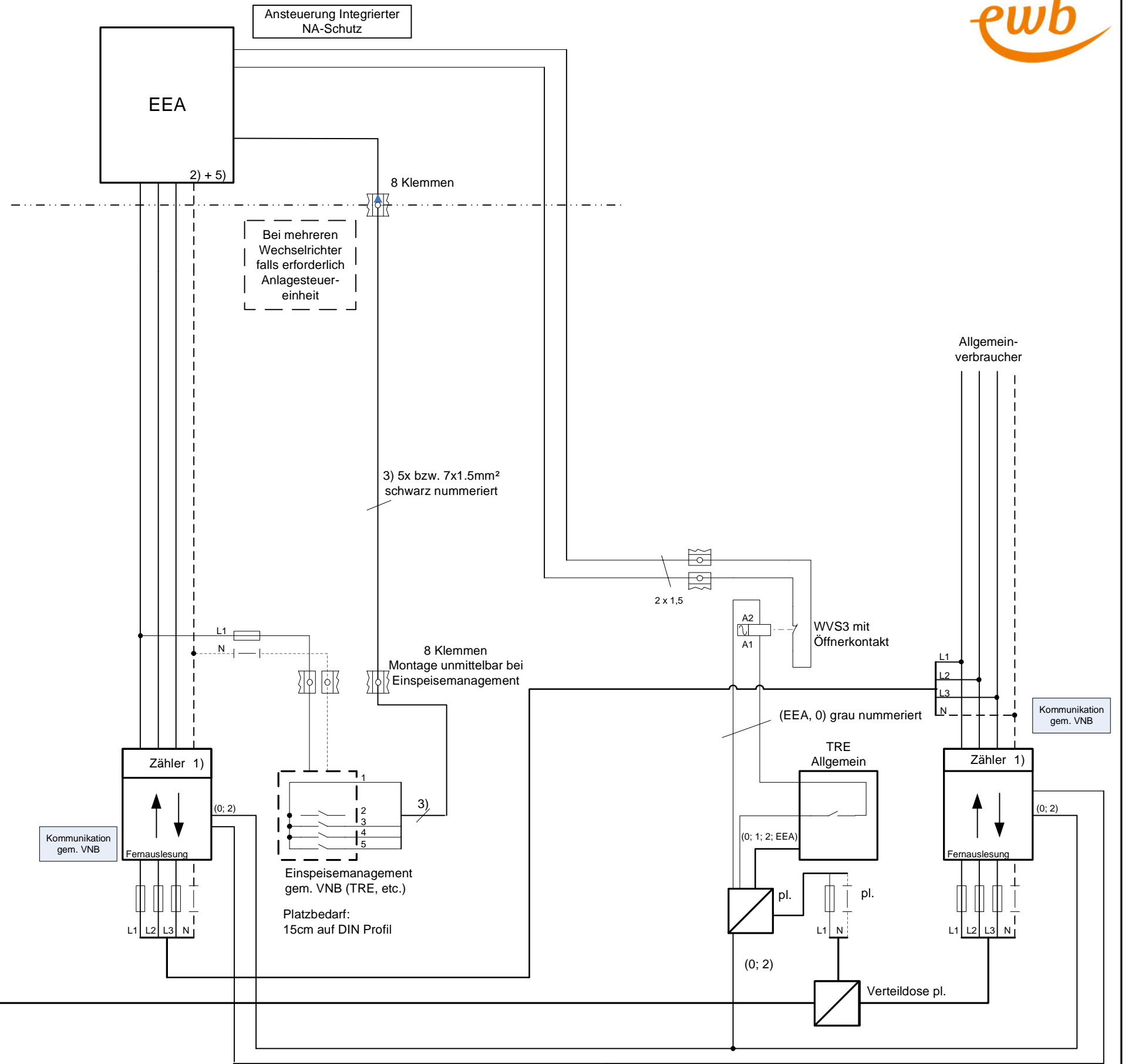


EEA NA-Schutz >30kVA Überschuss (ohne externen NA-Schutz)



Hinweise:

- 1) > 80 A bzw. > 25 mm² Wandlermessung
- 2) maximal 1% Spannungsfall HAK bis EEA
- 3) bei EEA > 30kVA bis ≤ 100kVA 5 x 1,5mm²
bei EEA > 100 kVA 7 x 1,5mm²
Drahtfarbe: schwarz nummeriert
- 1 = GND
- 2 = 30%
- 3 = 60%
- 4 = Reserve / 100% (kein Signal =100%)
- 4) Fernauslesung (Kommunikation gem.Absprache mit VNB)
- 5) Alle WR zwingend mit normenkonformen internen Kuppelschalter (galvanische Trennung) und Ländereinstellungen NA/EEA – CH 2020 Typ A / B



7) Netzkabel TP 4x2 geschirmt, Cat5e oder höher max. Länge 90m.
Verbindung von SGK zu SGK

Objekt	Dateiursprung	Datum	Vis
Installation	Pfad	Gezeichnet	06.09.2024 hem
Beilage zu	Datei	Geprüft	06.09.2024 büh
Blatt 1 / 1	Version	Freigabe	06.09.2024 hem

